

10 JAHRE
SUKI

Seit 2016 für soziale
und kulturelle Integration
bei der Deutschen Bahn.

Soziale und
kulturelle
Integration **SUKI**

SUKI INFOMAIL

UPDATES ZUR INTEGRATIONSARBEIT

Guten Tag,

in diesem Februar feiern wir ein besonderes Jubiläum: **10 Jahre SUKI – Soziale und kulturelle Integration**. Seit einem Jahrzehnt begleiten wir Mitarbeitende mit Migrationserfahrung beim Ankommen in Deutschland und bei der Deutschen Bahn.

Ankommen braucht mehr als einen Arbeitsvertrag

In den Anfangsjahren ging es für uns als Team vor allem darum, zuzuhören, Vertrauen aufzubauen und sichtbar zu werden – durch persönliche Beratung und enge Begleitung. Daraus entwickelte sich schrittweise ein vielfältiges Angebot aus Einzelfallberatungen, Trainings und unterstützenden Formaten. Eine tragende Säule ist dabei das Lotsenprogramm: Seit dem Start 2017 in Hamburg engagieren sich heute bundesweit über 150 freiwillige Bahnmitarbeitende, die neue Kolleginnen und Kollegen in Tandems, Sprachtreffs oder bei Alltagsfragen begleiten – und so praxisnahe, verlässliche Unterstützung ermöglichen.

– „SUKI hat gezeigt, wie wirkungsvolle Unterstützung aussieht: nah an den Menschen, praxisorientiert und getragen von echter Zusammenarbeit. Das macht uns als Stiftungsfamilie stolz und gibt Zuversicht für alles, was noch kommt.“

Danilo Zanotti, Geschäftsführender Vorstand Finanzen

Integration ist keine Einbahnstraße

Eine Erfahrung prägt die Arbeit von SUKI besonders: Integration gelingt nur gemeinsam – mit den Ankommenen und den Menschen, die sie aufnehmen. Deshalb richtet sich das Angebot nicht nur an internationale Mitarbeitende, sondern ebenso an HR-Bereiche, Führungskräfte und Teams, etwa mit aufenthaltsrechtlicher Beratung sowie Trainings zu interkultureller Zusammenarbeit und Antidiskriminierung. So wird Integration dort gestärkt, wo sie im Arbeitsalltag stattfindet.

– „SUKI steht für Nähe, Unterstützung und Menschlichkeit – Werte, die die Stiftungsfamilie seit über einhundert Jahren prägen. Das Angebot der sozialen und kulturellen Integration baut Brücken, schafft Vertrauen und fördert Teilhabe in einer Zeit, in der Orientierung besonders wichtig ist.“

Siegfried Moog, Vorsitzender des Geschäftsführenden Vorstands

Was 2016 als unterstützende Idee begann, ist heute ein starkes, wachsendes Netzwerk aus Beratung, Begleitung, Trainings und Austauschformaten. Danke, dass Sie Teil dieser Geschichte sind!

Unser besonderer **Dank** gilt **allen Lotsinnen und Lotsen, allen Teilnehmenden unserer Programme, unseren Kolleginnen und Kollegen in HR, Recruiting & Personalservice** und natürlich der gesamten **Stiftungsfamilie**. ❤️

Ohne **Sie alle** wäre SUKI nicht das, was es heute ist!

Bitte teilen Sie weiterhin unser Angebot, damit es alle erreicht, die unsere Unterstützung brauchen.

Ihr Team SUKI

PS: Wir werden auch immer wieder gefragt, wie Sie unsere Arbeit unterstützen können. Unsere Antwort darauf: Wenn Sie können, **werden Sie Mitglied bei der Stiftungsfamilie** (ab 6 EUR monatl.) – damit wir auch in Zukunft unsere Arbeit tun können und Kolleginnen und Kollegen und deren Familien stärken können. Danke dafür!

„Zehn Jahre SUKI stehen für zehn Jahre gelebte Integration bei der Deutschen Bahn. Als internationales Unternehmen wissen wir: Migration ist eine große Chance – für unsere Gesellschaft und für uns als Arbeitgeberin. Damit sie gelingt, braucht es mehr als Sprachkenntnisse. Entscheidend ist, dass Menschen auch sozial und kulturell ankommen können.

Genau hier leistet das Team SUKI seit einem Jahrzehnt einen herausragenden Beitrag. Mit großem Engagement begleitet es neue Kolleginnen und Kollegen aus aller Welt beim Start in ihr Berufs- und Alltagsleben in Deutschland. Es schafft Orientierung, fördert Begegnung und macht Integration im Alltag konkret erlebbar.

Besonders wertvoll ist dabei auch das ehrenamtliche Engagement der vielen Lotsinnen und Lotsen, die mit Offenheit, Zeit und persönlichem Einsatz Brücken bauen – zwischen Kulturen, Lebenswelten und Menschen.

Für dieses Engagement danke ich dem gesamten Team SUKI und allen Beteiligten sehr herzlich. Lassen Sie uns gemeinsam weiter daran arbeiten, dass Integration bei der Deutschen Bahn nicht nur ein Anspruch bleibt, sondern gelebte Realität ist – jeden Tag, überall im Konzern.“

Martin Seiler, Vorstand Personal und Recht der DB AG

EIN RÜCKBLICK



Wir möchten mit Ihnen einmal zurückblicken und auch wertvolle Stimmen aus unserem Netzwerk zu Wort kommen lassen.

👉 [Mehr dazu auf unserer Website](#)

EINLADUNG ZUM NÄCHSTEN SUKI-FORUM AM 25. FEBRUAR

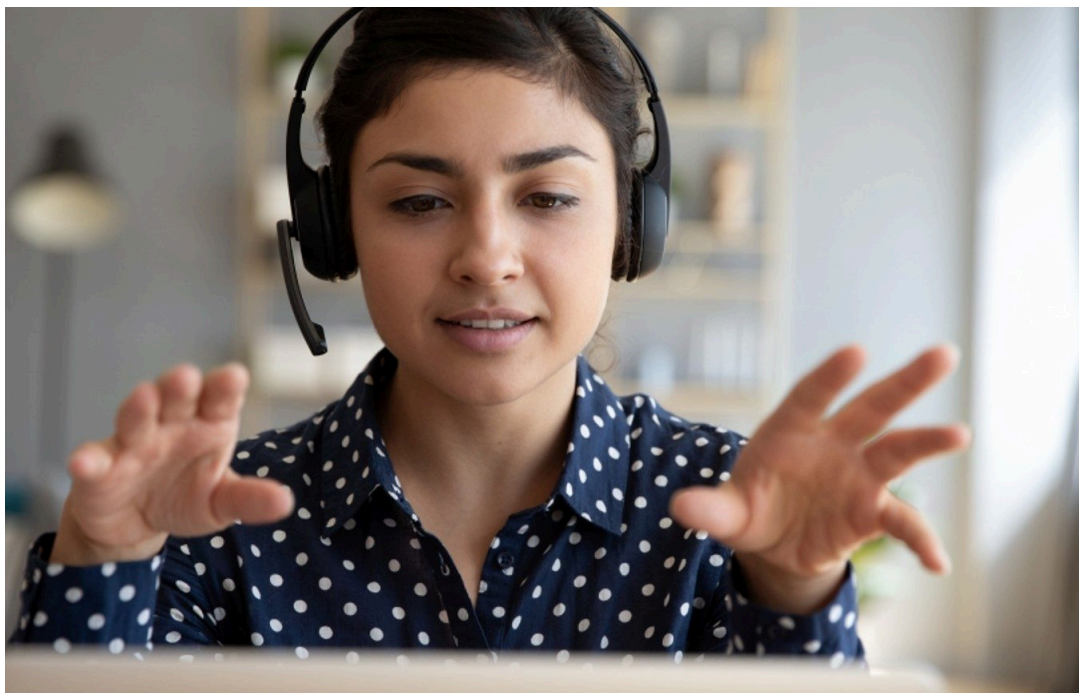


Reflexion und Perspektiven

Auch das nächste SUKI-Forum steht im Zeichen unseres Jubiläums. „10 Jahre gemeinsam unterstützen – Soziale und kulturelle Integration(sarbeit) im gesellschaftlichen Wandel“. Beim kommenden SUKI-Forum werfen wir einen Blick zurück auf zentrale gesellschaftliche Entwicklungen und deren Einfluss auf die soziale und kulturelle Integrationsarbeit bei der Bahn. Gemeinsam reflektieren wir, was bereits erreicht wurde, wo weiterhin Handlungsbedarf besteht und wie sich die Integrationsarbeit im Laufe der letzten Jahre verändert hat – etwa durch neue aufenthaltsrechtliche Rahmenbedingungen, die COVID-19-Pandemie oder die Etablierung des CBR.

Wir freuen uns auf spannende Einblicke, anregende Diskussionen und den gemeinsamen Austausch. Interessierte können sich [über diesen Link](#) anmelden.

SUKI-SPRACHTREFF: DEUTSCH IM ALLTAG GEMEINSAM STÄRKEN



JETZT FÜR DIE NEUE DONNERSTAGSRUNDE AB 19. FEBRUAR ANMELDEN

Die Sprachtreffs sind ein offenes, regelmäßiges Online-Angebot im Rahmen des **SUKI-Lotsenprogramms**, das allen DB-Mitarbeitenden ab B1 Sprachniveau zur Verfügung steht.

Moderiert werden die Treffen durch Lotsinnen und Lotsen. Sie bieten einen geschützten Rahmen, in dem Teilnehmende ihre Sprachkenntnisse durch Gespräche über Alltagsthemen festigen können.

Aktuell finden zwei Gruppen statt:

- Jeden 2. Montag, 18-19 Uhr, fortlaufend.
- Jeden Donnerstag, 17-18 Uhr, mit jeweils 10 Terminen. Die nächste Runde startet am Donnerstag, 19. Februar.2026 und geht bis zum 30. April 2026. Danach startet eine neue Runde.

Gerne wollen wir dazu einladen, Kolleginnen und Kollegen dazu zu ermutigen sich für die 2. Gruppe anzumelden. Die Anmeldung kann **über unsere Website** erfolgen oder gerne direkt per Mail an **hadzira.cehovic@stiftungsfamilie.de**. Auch bei Fragen gern melden. Wir freuen uns auf Sie!

© Stiftung Bahn-Sozialwerk (BSW)

Impressum:

Aufsichtsbehörde: Magistrat der Stadt Frankfurt
am Main, Rechtsamt, Stiftungsabteilung, 60275
Frankfurt am Main

Vertretungsberechtigter: Geschäftsführender
Vorstand der Stiftung Bahn-Sozialwerk (BSW)
und der Stiftung Eisenbahn-Waisenhort (EWH)

Aufsichtsbehörde: Regierungspräsidium
Darmstadt

Umsatzsteueridentifikationsnummer:
DE185917182

Weiterführende Informationen zur
Stiftungsfamilie finden Sie auf unserer
[Webseite](#).

Sie möchten keine weiteren Newsletter von uns
bekommen? Dann klicken Sie bitte [hier](#).