



Guten Tag <<Name>>,

wir alle wurden durch das **Erdbeben in der Türkei und Syrien** mit seinen gravierenden Folgen erschüttert. Unsere Gedanken sind bei allen, die durch die Katastrophe direkt oder indirekt betroffen sind. Die Deutsche Bahn und die Stiftungsfamilie haben bereits reagiert und bieten **Unterstützung**. Lesen Sie mehr dazu sowie zu aktuellen **Visumserleichterungen** für türkische Familienangehörige im unteren Teil.

Gute Neuigkeiten gibt es bei SUKI selbst: Seit 1. Februar sind wir Teil der neu gegründeten **Abteilung Vielfalt & Integration (V&I)** der Stiftungsfamilie. Wir freuen uns, durch die Abteilung Vielfalt innerhalb der Stiftungsfamilie sichtbar zu machen, bestehende Initiativen und Anlaufstellen zu vernetzen und zu fördern und zukünftig verstärkt zur Förderung von Vielfalt im Bahnbereich beizutragen.

Für SUKI ändert sich durch den Umzug in die Abteilung nichts. Sie können wie bislang auf unser [vollständiges Portfolio](#) zugreifen.

Eine wichtige Säule unserer Arbeit sind unsere **Schulungen und Workshops**. Unser Angebot entwickeln wir stetig weiter und richten es an den aktuellen Bedarfen aus. Zum **Aufenthaltsrecht** bieten wir für den HR Bereich eine **Grundwissen-Schulung**, sowie eine **Erweiterung** mit Fokus auf aktuellen aufenthaltsrechtlichen Entwicklungen an. Außerdem

haben wir unsere Schulungen zu **Sozialleistungen** um das Thema **Bürgergeld** erweitert und das Gruppenangebot **Leben in Deutschland** verstärkt.

In unserem laufenden Programm zur **Antidiskriminierung mit DB Regio Bus Nord** geht es auch voran, wie wir im Beitrag unten zeigen.

Sollten Sie Anregungen oder Fragen zu Schulungsformaten oder anderen SUKI-Leistungen haben, kommen Sie jederzeit per E-Mail unter suki@stiftungsfamilie.de oder telefonisch unter 069 809076 288 auf uns zu.

Wir freuen uns auf Ihre Anfragen und hoffen, dass unser Angebot einen positiven Beitrag zu Ihrer Arbeit leisten kann.

Viel Spaß beim Lesen und herzliche Grüße

Ihr SUKI-Team

ERDBEBEN IN DER TÜKEI UND SYRIEN – UNTERSTÜTZUNG FÜR BAHN-ANGEHÖRIGE

Die Stiftungsfamilie und die Deutsche Bahn stehen in Solidarität mit den Opfern und Betroffenen des verheerenden Erdbebens in der Türkei und Syrien und bieten ihre Unterstützung an.



Unterstützung der Stiftungsfamilie

Unterstützung von DB und DB Stiftung



VISUMSERLEICHTERUNGEN FÜR ERDBEBEN-GESCHÄDIGTE MIT FAMILIE IN DEUTSCHLAND

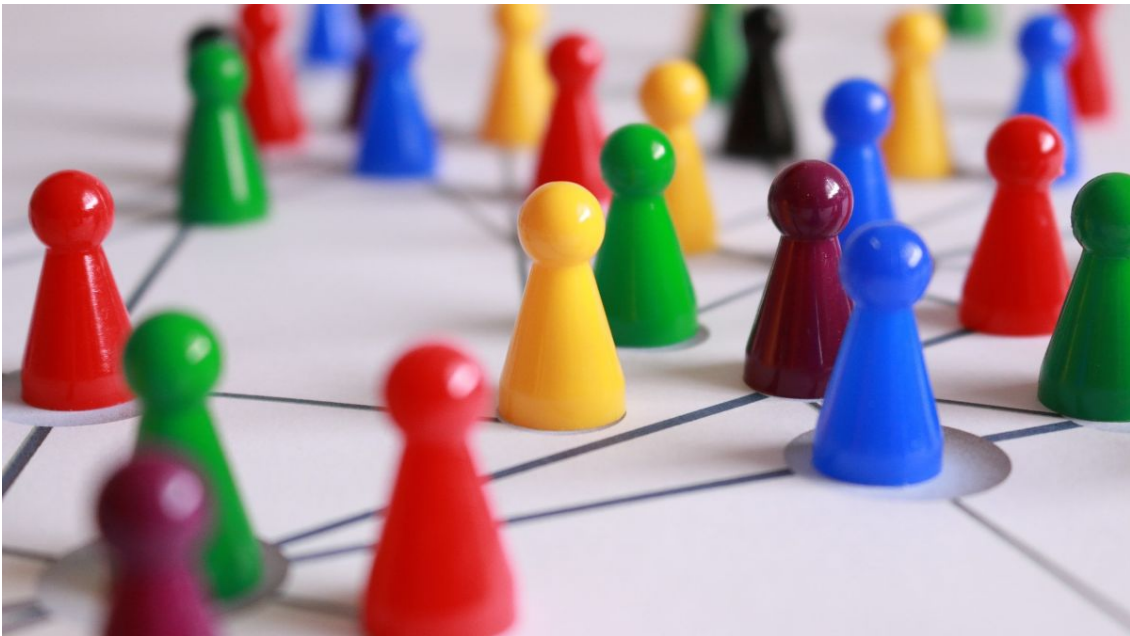
Die Bundesregierung hat Visumserleichterungen für Menschen aus der Erdbebenregion angekündigt, die Verwandte in Deutschland haben. So können **Betroffene in der Türkei** nun zum Beispiel **landesweit Visa** beantragen und die Bearbeitungsdauer verkürzt sich auf fünf Tage.

Trotzdem bleibt die Visumspflicht als solche bestehen, auch eine **persönliche Vorsprache bei der Visastelle** ist weiterhin Voraussetzung. Antragstellende benötigen dazu unter anderem einen **gültigen oder vorläufigen Pass** und eine **Verpflichtungserklärung** (eine Art Bürgschaft) von Verwandten in Deutschland. Mit ihr verpflichten sich die Bürgenden, dass sie für den Lebensunterhalt der Neuankommenden in Deutschland aufkommen. Menschen aus **Syrien** müssen sich aufgrund der Schließung der Auslandsvertretung in Damaskus weiter an die **umliegenden Botschaften** (u.a. in Beirut, Amman oder das Generalkonsulat in Istanbul) wenden.

Eine Übersicht über die aktuellen Regelungen und über alle benötigten Unterlagen stellt das Auswärtige Amt zur Verfügung.

Wenn Sie Fragen haben, kommen Sie gerne auf uns zu oder geben unseren Kontakt an Betroffene weiter.

Übersicht des Auswärtigen Amts



VIelfALT KONKRET WERDEN LASSEN – ANSCHLUSSPROGRAMM FÜR TEAMLEITENDE BEI DB REGIO BUS NORD

Unser Pilotprojekt mit DB Regio Nord geht in die nächste Phase. **„Jetzt mal konkret“ – unsere Austauschrunde** startete im Januar als Follow-Up-Programm für alle Teamleitenden, die bereits am Workshop "Vielfalt und Antidiskriminierung" teilgenommen haben. Das Format ist eine regelmäßige Online-Veranstaltung von 45 Minuten, die von zwei SUKI-Mitarbeiterinnen moderiert wird.

„Ein zentrales Learning aus den Auftaktworkshops war, dass gerade die Arbeit an **konkreten Beispielen aus dem eigenen Arbeitskontext** Mehrwert schafft, was aber im alltäglichen Arbeiten meist zu kurz kommt. Mit ‚Jetzt mal konkret‘ geben wir dem nun Raum: Die Teilnehmenden bringen selbst Themen und Fallbeispiele ein. Wir reflektieren sie gemeinsam und geben **Handlungsempfehlungen**, die sich im besten Fall gleich auf das eigene Team anwenden lassen. Wir freuen uns, das Angebot mit DB Regio Bus Nord durchzuführen und stetig weiterentwickeln zu können“, so Janina Heuser, Verantwortliche Schulungen und Workshops, Projekt SUKI/V&I.

“Diversity is a fact, but inclusion is a choice we make every day. As leaders, we have to put out the message that we embrace, and not just tolerate, diversity.”

– Nellie Borrero, Global Inclusion and Diversity Managing Director at Accenture

Weitere Informationen erhalten Sie auf unserer Website



Projekt SUKI auf Facebook folgen

Bei Fragen und Feedback schreiben Sie uns an: suki@stiftungsfamilie.de

Zusätzlich wird auch der **Newsletter der Stiftungsfamilie** neben weiteren interessanten Themen über unsere Arbeit berichten. Abonnieren können Sie diesen unter <https://www.stiftungsfamilie.de/newsletter/>.

Soziale und kulturelle Integration - Projekt SUKI
Münchener Straße 49
Frankfurt Am Main 60329
Germany

Nehmen Sie uns in Ihr Adressbuch auf

Klicken Sie hier, wenn Sie keine E-Mails mehr von uns erhalten möchten.

